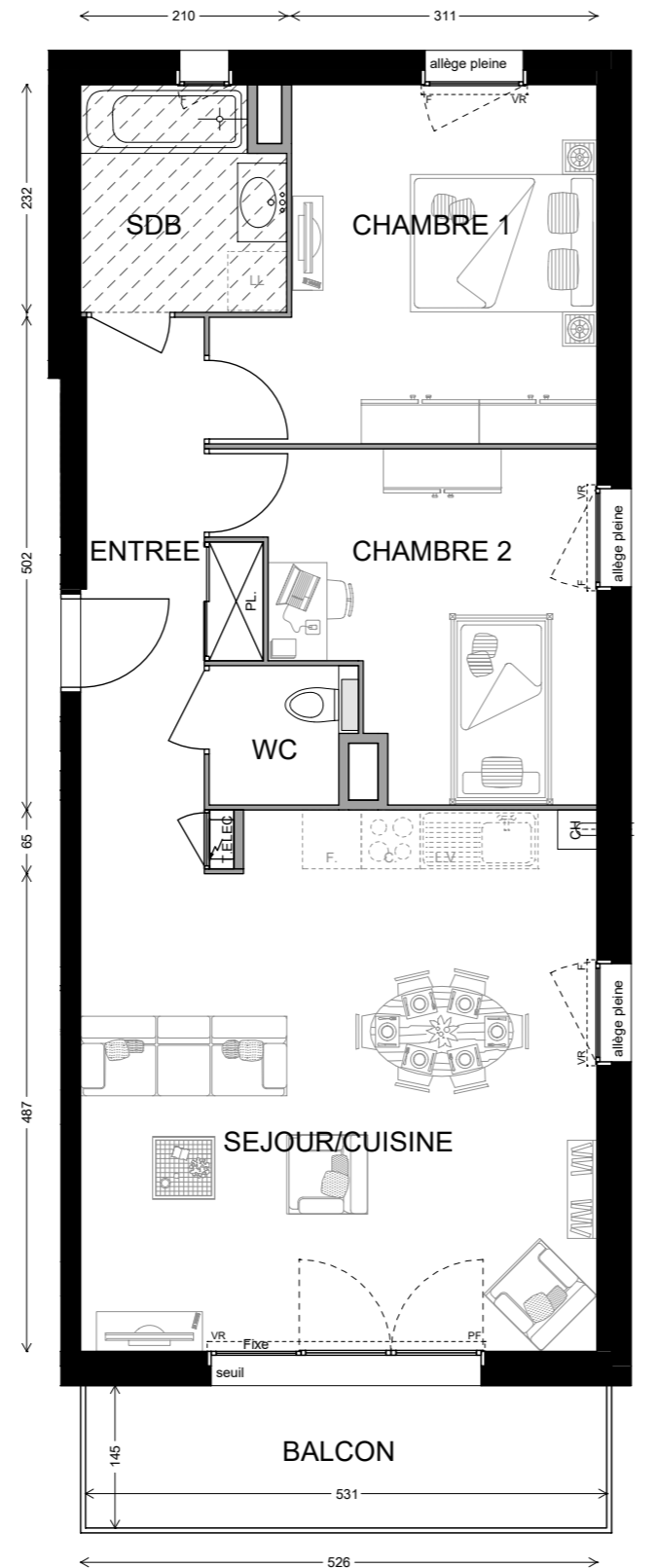
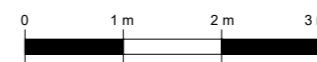
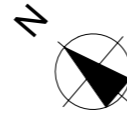


LEGENDE

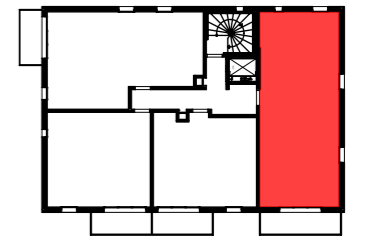
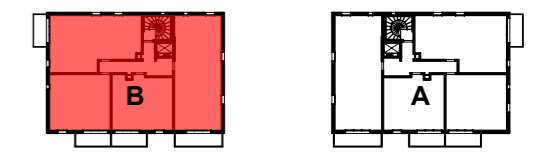
- soffite et/ou faux-plafond
- F : fenêtre
- PF : porte-fenêtre
- VR : volet roulant
- CH : chaudière



NOTA : Des modifications sont susceptibles d'être apportées à ce plan en fonction des nécessités techniques de la réalisation, tant en ce qui concerne les dimensions libres que l'équipement. Les surfaces indiquées sont approximatives. Les retombées, soffites, faux plafonds, canalisations, ainsi que l'emplacement des équipements sont figurés à titre indicatif. Les jardins, s'il y a, sont aménagés en fonction de la topographie du site; ils pourront souffrir de talus dans leur emprise et/ou de la présence de regards, tampons, avaloirs, autres.



**SCI ORNEX VESSY
"TendanCIEL"
PLAN DE VENTE**



T3		08 octobre 2018
BATIMENT	ETAGE	LOGEMENT
B	3	231

SEJOUR/CUISINE	28,76m ²
ENTREE	6,89m ²
CHAMBRE 1	12,47m ²
CHAMBRE 2	11,09m ²
SDB	4,59m ²
WC	2,01m ²
TOTAL SURFACE HABITABLE	65,81m²
BALCON	7,70m ²

ARCHITECTE : Christophe BONDAZ ARCHITECTURES
74200 THONON LES BAINS